



Kits de Inicio	Gateway Z-Wave	Sensor de movimiento PIR	Sensor 3 en 1 door/windows + iluminación y temperatura	Smart Plug	Cámara
SK-101	✓	✓	✓	✓	
SK-102	✓	✓	✓		
SK-103	✓	✓	✓		✓
SK-104	✓	✓	✓	✓	✓



## Kits de Inicio Smart Home **SK-101/102/103/104**

- Tecnología Z-Wave Plus con soporte de red mesh
- Hasta 40m de cobertura en espacios abierto con menor consumo de energía
- Expandible y compatible con otros dispositivos smart home
- Puede ser aplicado a diferentes aplicaciones de automatización residencial
- Controle sin esfuerzo a través de la APP AirLive SmartLife Plus
- Fácil de instalar: todos los sensores están pre-emparejados con el gateway
- Control en cualquier lugar: soporta tecnología P2P
- Selección de paquete: proporciona 4 kits de IoT para elegir

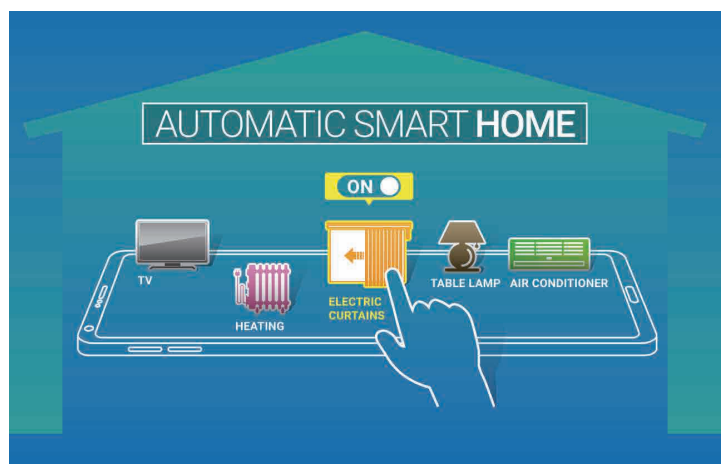


### *El Inicio, solo un toque de distancia*

Cree su propio sistema  
 El gateway y los sensores están pre-emparejados para evitar configuraciones  
 Asegure su hogar 24/7  
 Control de iluminación disponible  
 Automatización residencial disponible  
 Admite Google Home | Assistant y Amazon Alexa  
 Sirena incorporada para proteger su hogar como sistema de seguridad.  
 Seguridad a nivel empresarial basada en encriptación AES de 128 bits  
 Soporta múltiples marcas por Z-Wave

### *Vida de automatizada disponible*

Use la aplicación AirLive SmartLife Plus es la mejor manera de controlar su sistema Smart Home AirLive Z-Wave. Configure sus dispositivos Z-Wave que están conectados a SG-101 Gateway y reciba notificaciones. Cree escenas, macros e incluso programe horarios: todo es posible con la aplicación fácil de usar de AirLive.





## Secure Your Home Around the Clock

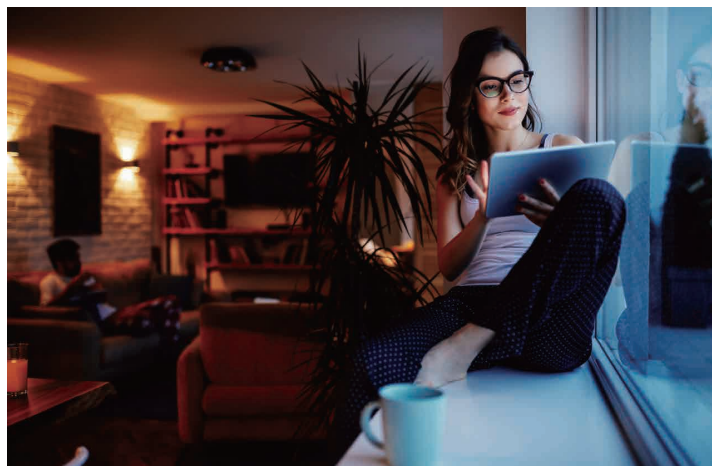
After putting AirLive IoT devices on the proper location, you can control every situation whenever you are.

### Proteja su hogar 24/7

Con la sirena incorporada, SG-101 puede avisarle cuando se activa un sensor. Esto puede ser una alarma de un PIR, Sensor de puerta / ventana o una macro que configure por separado para informarle de una situación determinada. La cámara proporcionará continúa la visualización en vivo y también graba en su tarjeta SD móvil / de almacenamiento/ cámara.

### Control de iluminación conveniente

Como el controlador principal de su sistema Smart Home, SG-101 en combinación con el switch de pared y el atenuador de intensidad puede controlar sus luces. Enciende sus luces antes de llegar a casa o las apaga cuando esté en la oficina. Todo es posible con la APP AirLive SmartLife Plus y SG-101. Atenúe sus luces cuando mira televisión con solo presionar un botón o mediante el control por voz.



### Maneje su hogar usando su voz

AirLive SG-101 Gateway soporta control por voz con Amazon Alexa y Google Home/Assistant. Utilizando la aplicación AirLive SmartLife Plus puede hacer escenas que se pueden controlar a través de su voz. Por ejemplo, encienda las luces diciendo "encender luces" o "cerrar las cortinas" y automáticamente su cortina se cerrará. El control por voz hará su vida más sencilla.

## Especificaciones

Modelo	SG-101 Gateway Smart Home con sirena Z-Wave Plus
Distancia máxima de transmisión	40 M ( Interior )
Estándar Z-Wave	Z-Wave Plus
Frecuencia Z-Wave	CE : 868.40 MHz, 869.85 MHz FCC : 908.40 MHz , 916.00 MHz JPN : 922 MHz ~ 927 MHz ANZ : 919.8 MHz, 921.4 MHz
Dispositivos Z-Wave máximos conectados	232
Sirena	6 tonos de sirenas incorporadas
WiFi	IEEE 802.11 b/g/n
Salida de potencia WiFi	11 dBi
Red (LAN)	10/100 Base-T RJ45
Energía	DC 5 V 1 A adaptador
Dimensiones	110(L=largo) x 110(W=ancho) x 19(H=altura) mm

## Especificaciones

Modelo	SI-101 Sensor 3 en 1 Puerta/Ventana + Iluminación + Temperatura Z-Wave Plus
Distancia máxima de transmisión	40 M ( Interior )
Estándar Z-Wave	Z-Wave Plus
Sensor magnético de puerta	3 mm
Rango detectado del sensor de temperatura	-10 ~ 70° C
Rango de iluminación	0 ~ 500 Lx
Energía	Batería incorporada (CR123A 1700 mA)
Dimensión del detector	96(L=largo) x 28(W=ancho) x 23(H=altura) mm
Dimensión magnética	50(L=largo) x 12(W=ancho) x 10(H=altura) mm

## Especificaciones

Modelo	SI-102 Sensor de movimientos con tapa Z-Wave Plus
Distancia máxima de transmisión	40 M ( Interior )
Rango de detección de movimiento	8 Metros / 140 grados
Estándar Z-Wave	Z-Wave Plus
Energía	Batería incorporada (CR123A 1700 mA)
Dimensiones	50(L=largo) x 45.5(W=ancho) x 49.3(H=altura) mm

## Especificaciones

Modelo	SP-101 Smart Plug Z-Wave Plus
Distancia máxima de transmisión	40 M ( Interior )
Estándar Z-Wave	Z-Wave Plus
Rango de entrada de energía	100 ~ 240 VAC
Corriente de sobrecarga	14.5 A
Corriente de salida máxima	13 A (Carga Resistiva)
Máxima potencia de salida	110 Vac: 1500 W 220 Vac: 3000 W
Error de medición máxima	3 W
Dimensiones (Cuerpo)	51(L=largo) x 78(W=ancho) x 38(H=altura) mm

## Especificaciones

Modelo	Cámara IP SmartCube 300W
Sensor de imagen	Sensor CMOS 1/3"
Resolución Máx.	3MP (2048x1536)
Angulo de visualización	80°(D) 72 °(H) 47 °(V)
Distancia Máx. IR	15 M
Hardware incorporado	Sensor PIR, ICR, Parlante, Micrófono
WiFi	802.11n
LAN	10/100
Ranura tarjeta SD	Micro SDXC
Energía	5 V / 1 A

## Modelo

SK-101	Kit de inicio Smart Home incluyendo Gateway, sensor 3 en 1, sensor de movimiento y Smart Plug.
SK-102	Kit de inicio Smart Home incluyendo Gateway, sensor 3 en 1 y sensor de movimiento.
SK-103	Kit de inicio Smart Home incluyendo Gateway, sensor 3 en 1, sensor de movimiento y SmartCube 300W.
SK-104	Kit de inicio Smart Home incluyendo Gateway, sensor 3 en 1, sensor de movimiento, Smart Plug y SmartCube 300W.

## Especificaciones

Tipo de caja	
Tamaño de la caja	16.7 x 16.7 x 16 cm
Peso de la caja	SK-101: 1.05 kg SK-102: 0.95 kg SK-103: 1.2 kg SK-104: 1.3 kg
Contenido de la caja SK-101	Gateway, sensor de movimiento, sensor 3 en 1, Smart Plug, QIG * 1, Adaptador de energía, Cable
Contenido de la caja SK-102	Gateway, sensor de movimiento, sensor 3 en 1, QIG * 1, Adaptador de energía, Cable
Contenido de la caja SK-103	Gateway, sensor de movimiento, sensor 3 en 1, Smart Cube 300W, QIG * 1, Adaptador de energía * 2, Cable, Stands, Accesorios de montaje
Package Content SK-104	Gateway, sensor de movimiento, sensor 3 en 1, Smart Cube 300W, QIG * 1, Adaptador de energía * 2, Accesorios de montaje, Smart Plug

## Paquete de cartón

Cantidad	12
Dimensiones	51.5 x 34.5 x 34.9 cm
Peso	