



**SI-102**  
PIRモーションセンサー  
インストールガイド

**01** 紹介

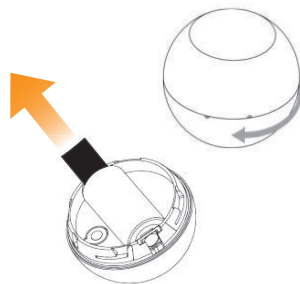
モーションセンサーSI-102は、Z-Waveテクノロジーに基づいて、PIR機能を備えています。このデバイスは、セキュリティ対応のZ-Wave Plus製品です。Z-Wave Plusテクノロジーは、低電力RF無線を使用し、家庭用電化製品のデバイスやシステムに組み込まれています。例えば、照明、玄関先の管理など...

Z-waveテクノロジーを使用すると、SI-102がAirLive SG-101や、Z-Wave認定コントローラー、および他のアプリケーションに操作できます。

**02** PIRモーションセンサーの追加 -1

カバーを時計回りに回して開けます。絶縁シートを取り除くと、赤色ライトが3回点滅します。次に壁にブラケットを固定します。

注意：取付位置に印をつけてから取り付けることをお勧めします。



**03** PIRモーションセンサーの追加 -2

- 製品のセットアップページの「+」アイコンをタップします。
- 製品を登録をタップします。



**04** PIRモーションセンサーの追加 -4

- 「登録を開始」をタップします。
- デバイスが追加されます。



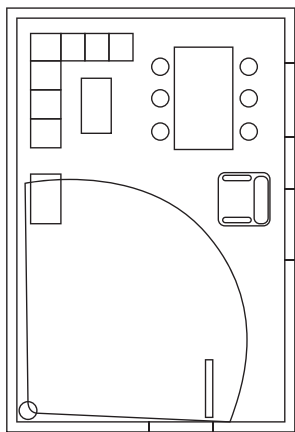
**05** PIRモーションセンサーの追加 -4

デバイスが追加されると、ゲートウェイに登録されます。



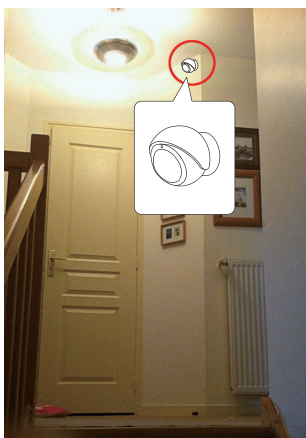
## 06 モーションセンサーの取り付け方-1

モーションセンサーは、部屋の隅やドアの上に設置してください。



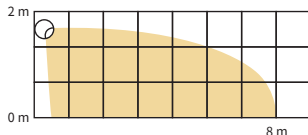
## 07 モーションセンサーの取り付け方-2

壁にブラケットを取り付けます。デバイスの裏面にマグネットが付いており、ブラケットに固定することができます。

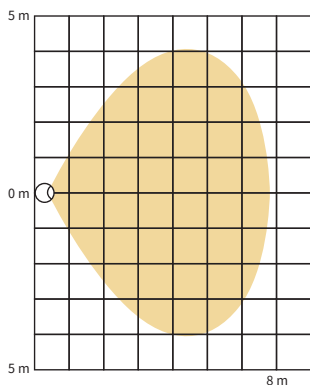


## 08 探知範囲-1

PIRモーションセンサーの検出範囲を以下に示します。センサーの実際の範囲は、現場環境条件の影響を受ける可能性があります。

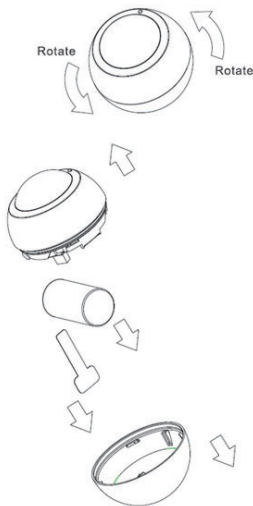


## 09 探知範囲-2



## 10 電池の交換

バッテリー低下のメッセージをもらった時に、バッテリーを交換してください。バッテリーのタイプはCR123A、3.0Vです。



## 無線LAN に関するご注意

### 電波法に基づく適合証明について

この製品は、電波法に基づく無線局の無線設備として、技術基準適合証明を受けています。この製品を使用するときに無線局の免許は必要ありません。なお、日本国内のみ使用できます。

この製品は技術基準適合証明を受けていますので、分解/改造をすると法律で罰せられることがあります。

### 電波干渉に関するご注意

この機器の使用周波数帯では、電子レンジ等の産業・科学・医療用機器のほか工場の製造ライン等で使用されている移動体識別用の構内無線局(免許を要する無線局)及び特定小電力無線局(免許を要しない無線局)並びにアマチュア無線局(免許を要する無線局)が運用されています。

1. この機器を使用する前に、近くで移動体識別用の構内無線局及び特定小電力無線局並びにアマチュア無線局が運用されていないことを確認してください。
2. 万一、この機器から移動体識別用の構内無線局に対して有害な電波干渉の事例が発生した場合には、速やかに使用周波数を変更するか又は電波の発射を停止したうえ、お問い合わせいただいた販売店にご連絡下さい。
3. その他、この機器から移動体識別用の特定小電力無線局あるいはアマチュア無線局に対して有害な電波干渉が発生した場合など、お困りのことが発生した際、お問い合わせいただいた販売店へお問い合わせください。