

SA-105

Switch de pared Doble Toque

Guía de Instalación Rápida

01 Introducción

El Switch de pared doble relé es un dispositivo bien diseñado y remotamente inteligente que puede reemplazar su interruptor de luz actual y automatizar su hogar. Puede conocer fácilmente los estados de sus electrodomésticos, como las lámparas. Y no hay que preocuparse si no están apagados. Puede apagar la lámpara cuando está en la oficina o incluso irse de vacaciones.

El interruptor inteligente puede funcionar como repetidor en la red Z-Wave. Puede extender el rango de la red Z-Wave. Y no es necesario hacer ninguna configuración. El interruptor inteligente le brinda una vida conveniente e inteligente.

02 Incluir switch de pared -1

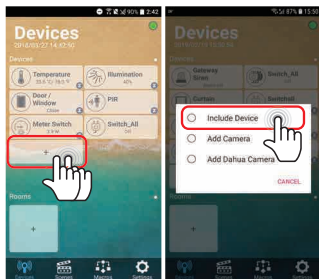
Encienda el dispositivo conectando el circuito de alimentación. El dispositivo estará automáticamente en modo de inclusión. Si el dispositivo no está en modo de inclusión, presione el botón táctil incluir/excluir tres veces en una sucesión rápida.



No lo use dentro de los 20 segundos posteriores a la primera conexión a la red eléctrica.

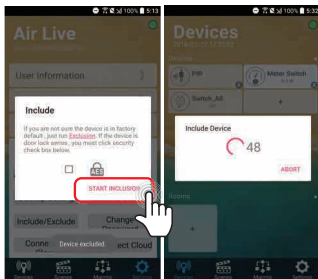
03 Incluir switch de pared -2

- Vaya a la página **Device** (Dispositivos) y haga clic en el ícono "+".
- Presione **Include Device** (Incluir dispositivo).



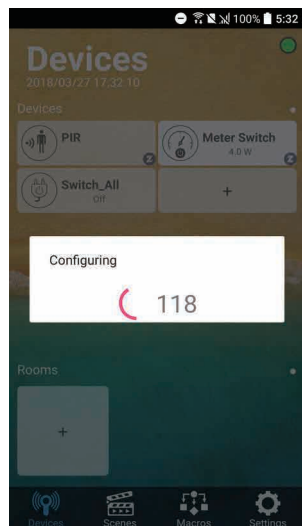
04 Incluir switch de pared -3

- Presione **"START INCLUSION"**.
- Comience a incluir el dispositivo.



05 Incluir switch de pared -4

Cuando se está incluyendo el dispositivo, la APP configurará el ajuste en el gateway.



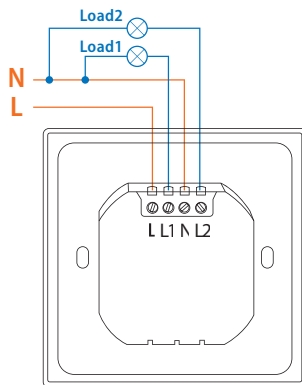
06 Eligiendo una ubicación adecuada

1. No ubique el switch de cara al sol, humedad o un lugar polvoriento.
2. La temperatura ambiental ideal para el switch es 0°C - 40°C.
3. No ubique el switch donde exista combustibles o cualquier fuente de calor, como fuego, radiadores, calderas, etc.
4. Luego de usarlo, el cuerpo del switch se calentará un poco, pero es algo normal.

07 Instalación de switch de pared -1

1. Instale el switch de pared dentro de una caja de pared y conecte el cable L de energía AC, N al conector del switch de pared L, N.
2. Conecte las cargas que desea controlar a L1 y L2. L1 está controlado por la paleta izquierda, L2 está controlado por la paleta derecha.
- 3- Para encender manualmente el switch, presione y suelte el botón On/Off.
4. Para apagar el switch manualmente, simplemente presione y suelte el botón On/Off.

08 Instalación de switch de pared -2



Switch de montaje en pared

- L:** Línea entrada de voltaje
- L1:** Salida de carga switchheada
- L2:** Salida de carga switchheada
- N:** Línea neutral

09 LED indicador

1. Normal: Cuando la carga esté apagada el LED azul se quemará cuando la carga esté encendida el LED rosa se apagará (retroiluminación habilitada).
2. Sin ID de nodo: en funcionamiento normal, cuando el switch no tiene asignada una ID de nodo, el LED se enciende y se apaga 5 veces con un intervalo de 1s.
3. Aprendizaje: Cuando el SA-105 está en modo de aprendizaje, el LED se enciende y se apaga alternativamente 5 veces con intervalos de 500ms. El LED de exclusión parpadea en color rosa 4 veces encendido y apagado alternativamente

10 Información adicional

1. Instale el switch de pared dentro de una caja de pared y conecte el cable L de energía AC, N al conector del switch de pared L, N.
2. Conecte las cargas que desea controlar a L1 y L2. L1 está controlado por la paleta izquierda, L2 está controlado por la paleta derecha.
3. Para ENCENDER / APAGAR manualmente la Carga 1, toque el botón táctil izquierdo en el interruptor.
4. Para encender / apagar manualmente la carga 2, toque el botón táctil derecho en el interruptor.

Declaración de interferencia de la FCC

Este equipo ha sido probado y cumple con los límites para un dispositivo digital de Clase B, de conformidad con la sección 15 de las Normas de la FCC.

Estos límites están diseñados para proporcionar una protección razonable contra interferencias perjudiciales en una instalación residencial.

Este equipo genera, utiliza y puede emitir energía de radiofrecuencia y, si no se instala y utiliza de acuerdo con las instrucciones, puede causar interferencias perjudiciales en las comunicaciones de radio. Sin embargo, no hay garantía de que no se produzcan interferencias en una instalación en particular.

Si este equipo causa interferencias perjudiciales en la recepción de radio o televisión, lo cual puede determinarse encendiendo y apagando el equipo, se recomienda al usuario que intente corregir la interferencia mediante una de las siguientes medidas:

- Reorientar o reubicar la antena receptora.
- Aumentar la separación entre el equipo y el receptor.
- Conecte el equipo a una toma de corriente en un circuito diferente al que está conectado el receptor.
- Consulte con el distribuidor o con un técnico de radio-TV experimentado para obtener ayuda.

Este dispositivo cumple con la sección 15 de las Reglas de la FCC. La operación está sujeta a las siguientes dos condiciones:
(1) Este dispositivo no puede causar interferencias perjudiciales, y
(2) Este dispositivo debe aceptar cualquier interferencia recibida, incluidas las interferencias que puedan causar un funcionamiento no deseado. Precaución de la FCC: Cualquier cambio o modificación no aprobada expresamente por la parte responsable del cumplimiento podría anular la autoridad del usuario para operar este equipo. Este transmisor no debe colocarse ni funcionar junto con ninguna otra antena o transmisor.

Advertencia

No desheche los aparatos eléctricos como residuos sin clasificar; use instalaciones de recolección separadas. Póngase en contacto con su gobierno local para obtener información sobre los sistemas de recolección disponibles. Si los aparatos eléctricos se desechan en vertederos o basureros, las sustancias peligrosas pueden filtrarse en el agua subterránea y entrar en la cadena alimentaria, dañando su salud y bienestar. Cuando reemplaza electrodomésticos viejos por nuevos, el comercio minorista está legalmente obligado a retirar su electrodoméstico antiguo para su eliminación, al menos de forma gratuita.

Información de exposición a radiofrecuencias (SAR)

Este dispositivo cumple con los requisitos gubernamentales para la exposición a ondas de radio. Este dispositivo está diseñado y fabricado para que no exceda los límites de emisión para la exposición a la energía de radiofrecuencia (RF) establecidos por la Comisión Federal de Comunicaciones del Gobierno de los EE. UU. El estándar de exposición emplea una unidad de medida conocida como Tasa de absorción específica o SAR. El límite de SAR establecido por la FCC es de 1.6 W / kg. Las pruebas de SAR se realizan usando posiciones de operación estándar aprobadas por la FCC con el EUT transmitiendo al nivel de potencia especificado en diferentes canales.

La FCC ha otorgado una Autorización de equipo para este dispositivo con todos los niveles de SAR informados evaluado de acuerdo con las pautas de exposición a RF de la FCC. La información de SAR sobre este dispositivo está archivada en la FCC y se puede encontrar en la sección Display Grant (Mostrar subvención) de www.fcc.gov/eet/ea/fccid después de buscar el ID de la FCC ID: ODM5G101