



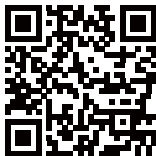
**30X 3MP Optical Zoom
Speed Dome IP Camera
Příručka rychlé instalace**

Support

Můžete stáhnout kompletní příručky a podpůrné programy z <http://www.airlive.com/product/sd-3030/download>, nebo naskenovat QR kód zde.



Prosím, podívejte se na FAQs <http://www.airlive.com/product/sd-3030/faq> před kontaktováním naší technické podpory.



V případě dotazů nebo nejasností se prosím podívejte do manuálu na CD nebo kontaktujte naši technickou podporu.

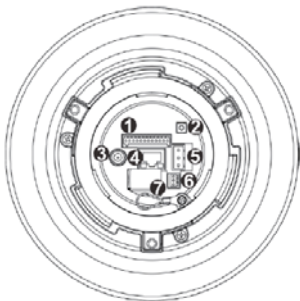
SD-3030 Package Contents

Prosím, zkontrolujte obsah balení a kontaktujte svého dealera / distributora v případě, že je balení nekompletní.

| | |
|-----------|---------------------------|
| 1 | SD-3030 |
| 2 | Veknovní držák |
| 3 | Voděodolná guma |
| 4 | Power konektor |
| 5 | Alarm I/O konektor |
| 6 | Audio I/O konektor |
| 7 | Bezpečnostní Torx |
| 8 | Lubrikant |
| 9 | 4x šroub |
| 10 | Label |
| 11 | Manuál na CD |
| 12 | Popisek |

I/O Interface

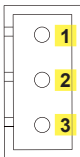
Konektory kamery



| Pin | Connector |
|-----|-----------------------|
| 1 | Alarm I/O |
| 2 | Tovární tlačítko |
| 3 | BNC |
| 4 | RJ-45 |
| 5 | Power (AC 24V) |
| 6 | Audio I/O |
| 7 | Slot na microSD kartu |

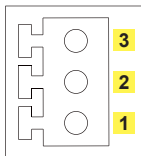
I/O Interface

Připojení napájení



| Pin | Definice |
|-----|----------|
| 1 | AC 24V 1 |
| 2 | Uzemění |
| 3 | AC 24V 2 |

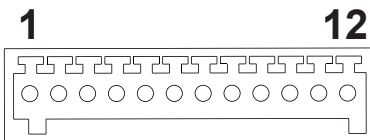
Audio I/O připojení



| Pin | Definice |
|-----|--------------|
| 1 | Audio výstup |
| 2 | Uzemění |
| 3 | Audio vstup |

I/O Interface

Audio I/O připojení



| Pin | Definice |
|-----|--------------------|
| 1 | Alarm výstup NO 1 |
| 2 | Alarm výstup NC 1 |
| 3 | Alarm výstup COM 1 |
| 4 | Uzemění |
| 5 | Alarm výstup NO 2 |
| 6 | Alarm výstup NC 2 |
| 7 | Alarm výstup COM 2 |
| 8 | Uzemění |
| 9 | Alarm vstup 4 |
| 10 | Alarm vstup 3 |
| 11 | Alarm vstup 2 |
| 12 | Alarm vstup 1 |

01 Odstraňte ochrany z kamery

Otevřete kryt optiky.



02 Odstraňte ochrany z kamery

Odstraňte bílou vycpávku, pásku a kryt objektivu kamery.



03 Odstraňte ochrany z kamery

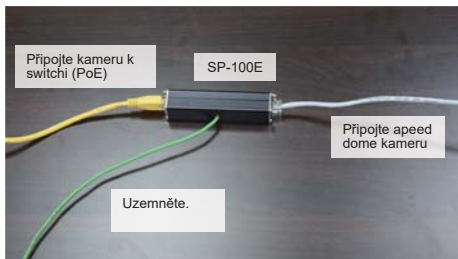
Po odstranění vycpávek, vraťte kryt optiky.



04 Instalace kamery

Použijte ethernet kabel kategorie 5e a připojte kamewru k síti. Doporučujeme použít ochranu proti přepětí (SP-100E).

Pokud je kamera napájena z adaptéru, připojte LAN kabel ke switchi. Pokud kameru napájíte pomocí PoE, připojte LAN kabel k PoE switchi.



05 Instalace kamery

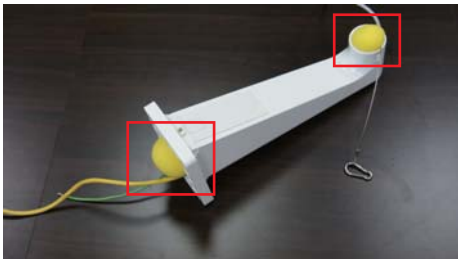
Pokud je teplota prostředí pod 7 stupni Celsia, použijte k napájení adaptér nebo PoE.

Pokud je kamera napájena z adaptéru, použijte průchodku.



06 Instalace kamery

Vložte 2 koule do držáku.



Nainstalujte voděodolnou gumu na držák.



07 Instalace kamery

Namontujte držák na zeď a uzemněte zelený vodič.



Přišroubujte drák kamery.



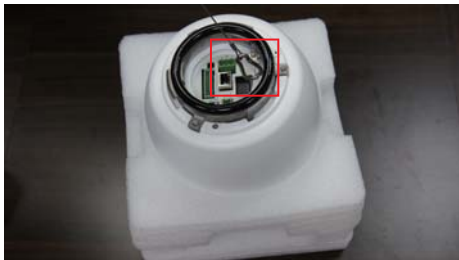
08 Instalace kamery

Nainstalujte voděodolnou gumu na držák.



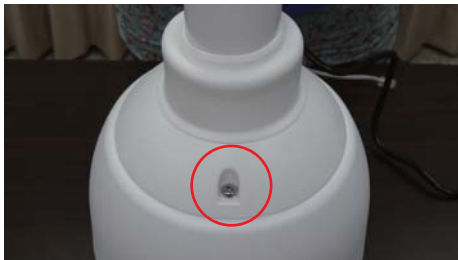
09 Instalace kamery

Zahákněte kameru, připojte síťový konektor a napájení.



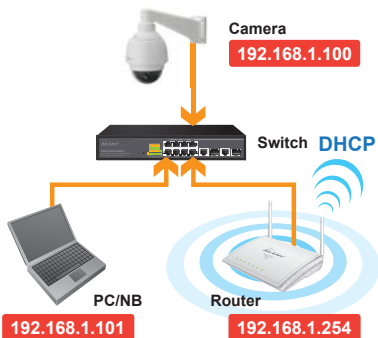
10 Instalace kamery

Přišroubujte kameru k držáku.



11 Nastavení sítě

Tovární IP adresa je 192.168.1.100. IP kamera získá adresu automaticky, pokud je připojena k modemu/routeru s DHCP funkcí. IP adresu můžete nastavit i ručně.



Důležité: Kamera a počítač/notebook musejí být ve stejné podsíti.

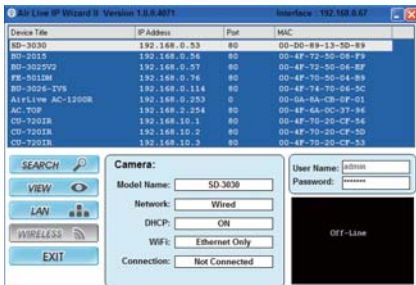
12 Nainstalujte AitLive IP Wizard

Nainstalujte z příloženého CD.



13 Nalezení kamery v síti

IP Wizard začne kameru hledat automaticky. Klikněte na kameru a nalogujte se do ní.



Důležité: Kamera a počítač/notebook musejí být ve stejné podsíti.

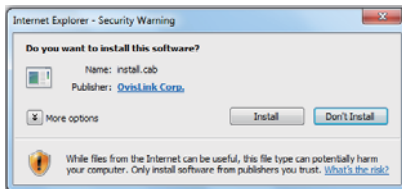
14 Přístup ke kameře

Pro přístup ke kameře, použijte Internet Explorer.
Tovární jméno a heslo je **admin/airlive**.

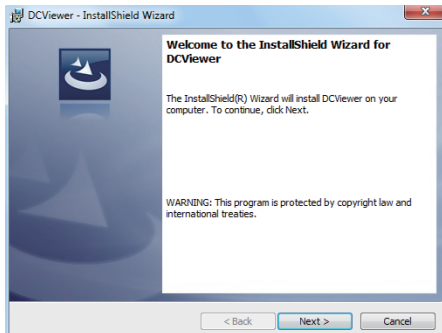


Při prvním přihlášení je třeba instalovat ActiveX.

This website wants to install the following add-on: 'install.cab' from 'OvisLink Corp.'.

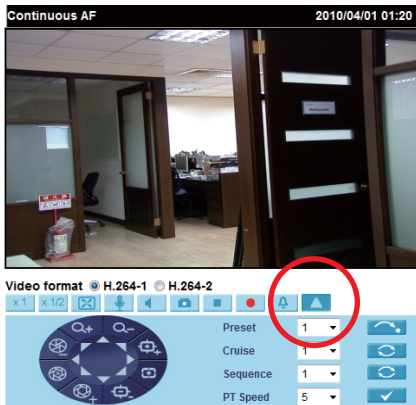


15 Přístup ke kameře



16 Nastavení viditelného úhlu

Jakmile se nalogujete, můžete snadno nastavit viditelný úhel kamery.



17 Další nastavení

V nastavení kamery můžete měnit její další parametry.

Continuous AF 2015/08/28 14:12



Video format ☒ H.264-1 ☐ H.264-2

Zoom Wide Tele

Focus

18 Stáhněte si CamPro Mobile

CamPro mobile najdete na App Storu nebo na Google Play. Nebo naskenujte QR kód.



App Store

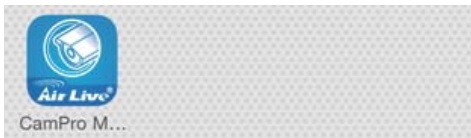


Google Play

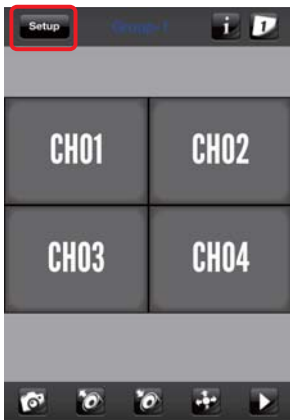


19 Spustíte CamPro mobile

Klikněte na ikonu CamPro Mobile na vašem zařízení.

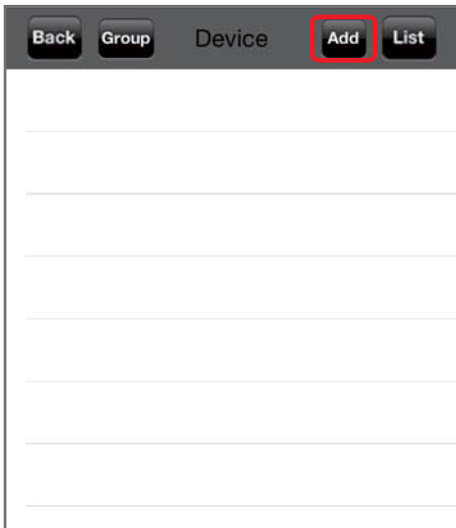


Stiskněte "Setup" (nastavení).



20 Vyhledejte a přidejte kameru

Stiskněte "Add" pro přidání kamery.



21 Vyhledejte a přidejte kameru

Stiskněte "Auto Search".

Back **Device Edit** **Save**

| | |
|-----------|---|
| Device ID | <input type="text"/> |
| | Query Auto Search |
| Name | <input type="text" value="IPCam-1"/> |
| Model | <input type="text" value="<Not Selected>"/> |
| Address | <input type="text"/> |
| HTTP Port | <input type="text" value="80"/> |
| User Name | <input type="text" value="admin"/> |
| Password | <input type="password" value="•••••••"/> |

22 Vyhledejte a přidejte kameru

Zvolte kameru, kterou požadujete přidat.

Back

Device Edit

Save

Device ID

103DC988AE

Query

Auto Search

CoreNVR - 192.168.10.250

CoreNVR16 - 192.168.0.95

FE-501DM - 192.168.0.76

SD-3030 - 192.168.0.53

Password

●●●●●●

23 Vyhledejte a přidejte kameru

Vložte jméno a heslo. Tovární je admin/airlive.

Back **Device Edit** **Save**

| | |
|-----------|---|
| Device ID | 103DC988AE |
| | Query Auto Search |
| Name | IPCam-1 |
| Model | SD-3030 |
| Address | 192.168.0.53 |
| HTTP Port | 80 |
| User Name | admin |
| Password | •••••••• |

24 Přejmenujte kameru

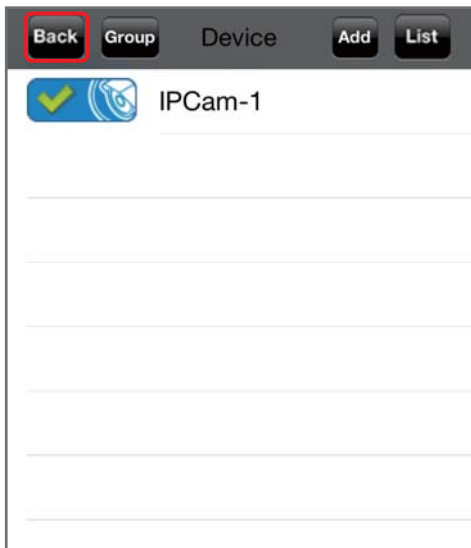
Pro jednodušší orientaci si kamery přejmenujte. Například "parkoviště" a klikněte uložit.

Back Device Edit Save

| | |
|-----------|---|
| Device ID | 103DC988AE |
| | Query Auto Search |
| Name | IPCam-1 |
| Model | SD-3030 |
| Address | 118.165.232.48 |
| HTTP Port | 80 |
| User Name | admin |
| Password | •••••••• |

25 Živý náhled z kamery

Stiskněte "Back" pro živý náhled 4 kamer.



26 Živý náhled z kamery

Pro zvolení jednoho kanálu jen na něj klikněte.



27 Obousměrné audio

Nyní můžete zdarma komunikovat. Prosím, povolte tuto funkci.



Přenos audia ze zařízení do kamery

Přenos audia z kamery do zařízení

28 Sledování z internetu

Vraťte se k bodu 23, můžete vidět ID číslo zařízení. Jen klikněte "Query", a získáte veřejnou IP a port vaší kamery. Pokud nevidíte video, prosím, nastavte port forwarding na vašem routeru.

Back

Device Edit

Save

Device ID

103DC988AE

Query

Auto Search

Name

IPCam-1

Model

SD-3030

Address

118.165.232.48

HTTP Port

80